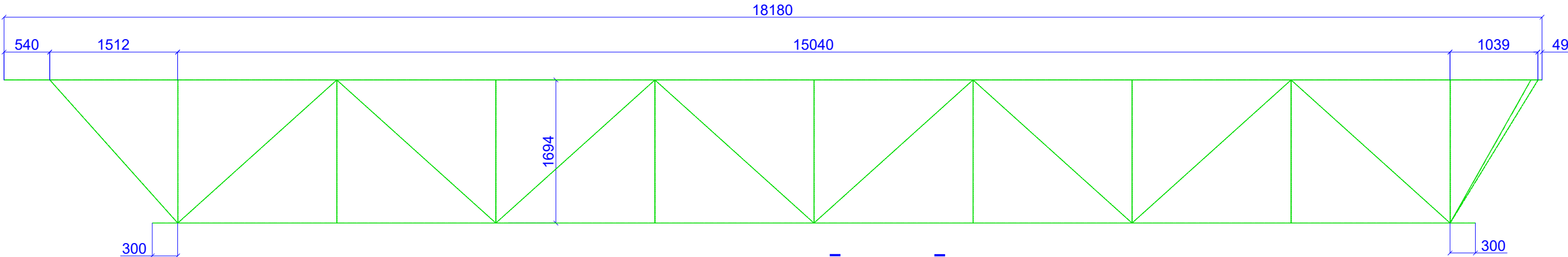
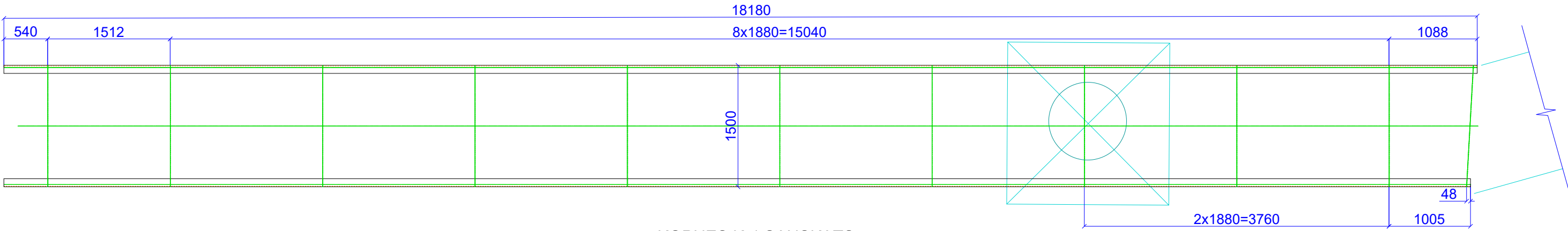


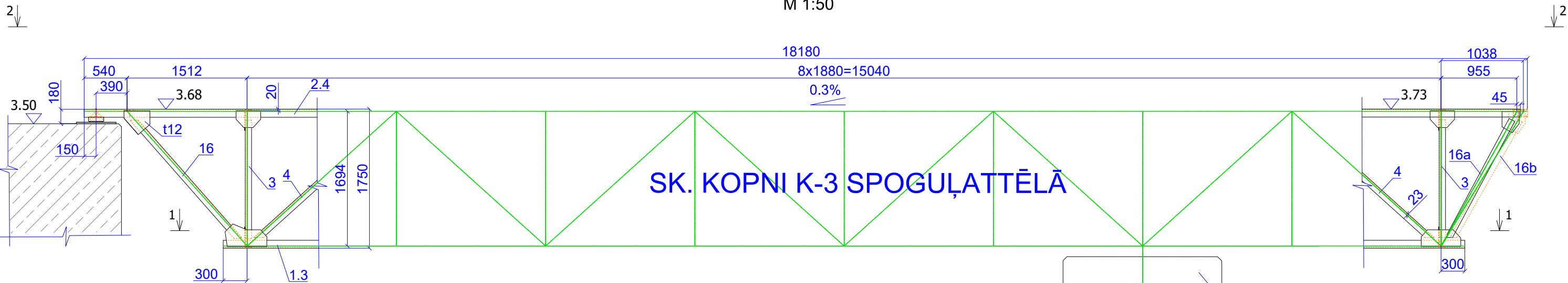
KOPNES K-4 SHĒMA, FASĀDE



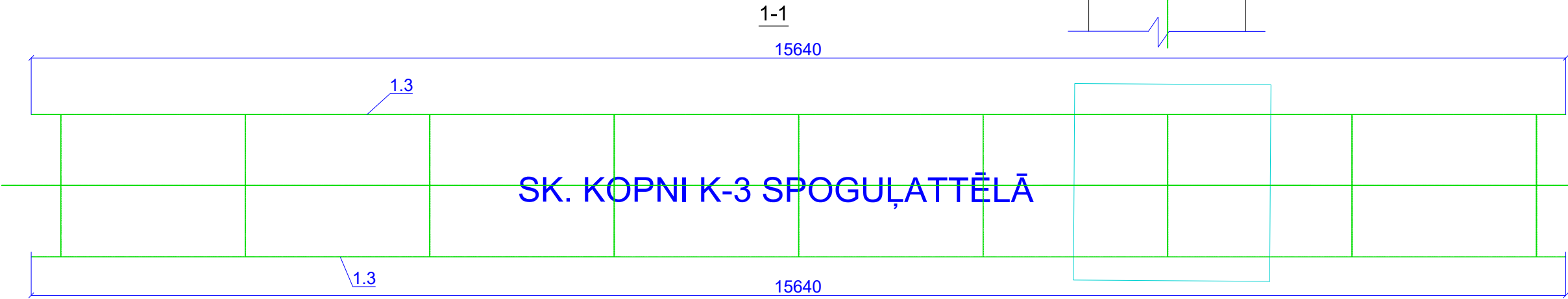
KOPNES K-4 SHĒMA, PLĀNS



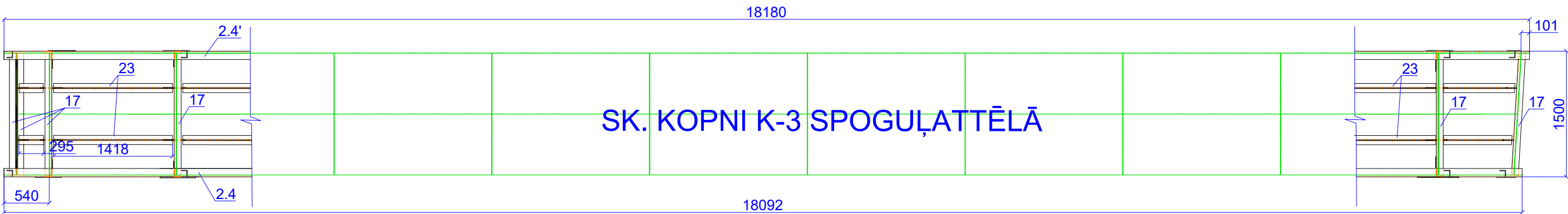
KOPNES K-4 SANSKATS
M 1:50



SK. KOPNI K-3 SPOGUĻATTĒLĀ



SK. KOPNI K-3 SPOGUĻATTĒLĀ



SK. KOPNI K-3 SPOGUĻATTĒLĀ

KOPNES K-4 SPECIFIKĀCIJA

Poz.	Šķērsriezums	Izmēri,mm	Materiāls	Skats	Masa 1 gab, kg	Masa kopā, kg	Piezīmes
1.3	L100x100x8	L=15640	S355J2	2	191.4	382.8	
2.4	L100x100x12	L=18525	S355J2	1	349.0	349.0	
2.4'	L100x100x12	L=18155	S355J2	1	342.0	342.0	
3a	L100x100x8	L=1480	S355J2	2	18.1	36.2	
3	L80x80x8	L=1480	S355J2	16	14.3	229.4	
4	L80x80x8	L=2270*	S355J2	16	22.0	351.9	
16	L80x80x8	L=2030	S355J2	2	19.7	39.3	
16a	L80x80x8	L=1690	S355J2	1	16.4	16.4	
16b	L80x80x8	L=1710	S355J2	2	16.6	33.1	
17	L80x80x8	L=1460	S355J2	22	14.1	311.2	
18	L80x80x8	L=2165	S355J2	8	21.0	167.8	
22	L80x80x8	L=2050	S355J2	8	19.9	158.9	
22i	L80x80x8	L=2100	S355J2	2	20.3	40.7	
23	L50x50x5	L=66370	S355J2	1	251.2	251.2	Kopsumma
24	-- 240x200x8		S355J2	36	3.01	108.4	
25	-- 170x160x8		S355J2	4	1.71	6.8	
26	-- 140x80x10		S355J2	64	0.88	56.3	
27	-- 140x85x10		S355J2	2	0.93	1.9	
28	-- 140x92x10		S355J2	3	1.01	3.0	
29	-- 60x60x8		S355J2	10	0.10	1.0	
30	-- 200x200x50		S355J2	2	7.85	15.7	ar dobumu 35x170x170
t8	Fasonloksnes t=8mm		S355J2	36		130.00	Kopsumma
t12	Fasonloksnes t=12mm		S355J2	4		20.00	Kopsumma
31	L75x75x5	L=1100	S355J2	22	5.8	127.6	
32	L60x60x5	L=36680	S355J2	1	172.76	172.8	Kopsumma
33	--40x5	L=73360	S355J2	1	115.18	115.2	Kopsumma
	Klāja profilēta loksne t=4mm, skrūves		Nerūsējošs tērauds		24.3m²	769.3	Kopsumma
Pavisam kopā:						4238.0	

PIEZĪMES

- Kopne K-4 ir kopnes K-3 analogs (spoguļattēls) - ar nenozīmīgām atšķirībām matērijas puses.
- Kopnes K-4 izvietojumu skatīt 2. kārtas Ģenerālplānā, lapā GP-3.
- Balestīku izvietojums analogisks kopnei K-3, tās spoguļattēls.
- Visus elementus sametināt savā starpā pa konturu ar abpusējām stūri šuvēm, šuves augstums vienāds ar mazākās detaļas biezumu.
- Klāja loksnes piesprindīt ar skrūvēm pie poz. 2 un 23.
- Izmērus ar * precizēt.
- Daži kopnes elementi nosacīti nav parādīti visos skatos un/vai griezumos.
- Lapu skaiti kopā ar balestīku un kopņu mezglu rādējumiem.

A		
VERSIJA	IZMAIŅAS	DATUMS
PASŪTĪTĀJS:		Jāņa iela 19, Ventspils LV-3601, Latvija Tālrunis: +371 63622586 E-pasts: info@vbp.lv
BŪVPROJEKTA IZSTRĀDĀTĀJS:		Tvaika iela 27, LV-1005, Rīga, Latvija Tālr. (+371) 22324435 E-pasts: info@chr.lv Būvkomersanta reģ. Nr.14083
SADARBĪBĀ AR: SIA "Inženieru birojs "Kurbada tilti""		Baļvu iela 6, LV-1003, Rīga Tālr. (+371) 67334229 e-pasts: info@kurbadatilti.lv Būvkomersanta reģ. Nr.2624-R
OBJEKTA NOSAUKUMS:		PROJEKTA Nr.: 2021/50
Ventspils brīvostas piestātnes Nr.35A pārbūve, Ventspilī		STADIJA: BP
OBJEKTA ADRESE:		BŪVPROJEKTA MARKA: BK
Latvija, Ventspils, Dzintaru iela 102C		
RASEJUMA NOSAUKUMS:		RASEJUMA Nr.: BK-3
Apkalpes tiltiņu kopne K-4. 2. kārtā		MĒROGS: 1:50
Būvproj.d.vadītājs A.Savenko		DATUMS: 02.09.2022.
Izstrādāja M.Karnišauskis		LAPU SKAITS: CAUR.Nr.:
Pārbaudīja A.Savenko		FAILA NOSAUKUMS: BK.dwg
		ARHĪVA Nr.: CHR/76-BK-3